



Превосходная оптика, высокое увеличение и широкий диапазон масштабирования, выполненные в промышленном алюминиевом корпусе, обеспечивают отличное качество изображения высокой четкости, где и как вам это нужно! Выпускается в двух форм-факторах промышленного класса: F30 со встроенной подставкой и F30s модульный.



- Превосходная оптика с зумом 30:1 и автофокусом
- Встроенные элементы управления объективом и камерой
- Большое практическое рабочее расстояние
- Большой выбор штативов, креплений, подсветок, макролинз...
- Full HD 1080p, 60 кадров в секунду без задержек
- Опции включают корпус с защитой от электростатического разряда и встроенный лазерный указатель



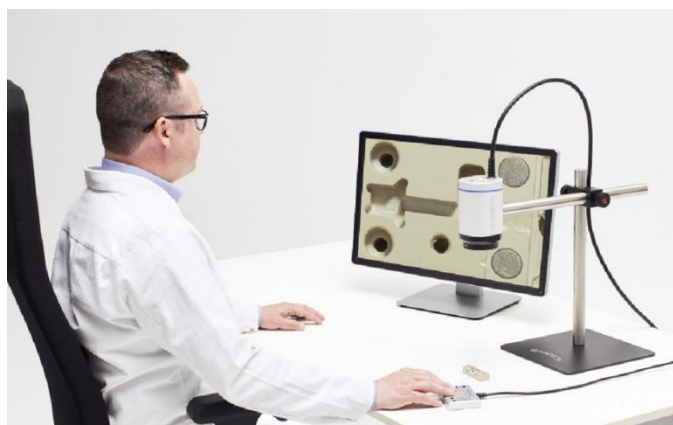
”Эффективный, эргономичный, универсальный!”

Эргономичная работа

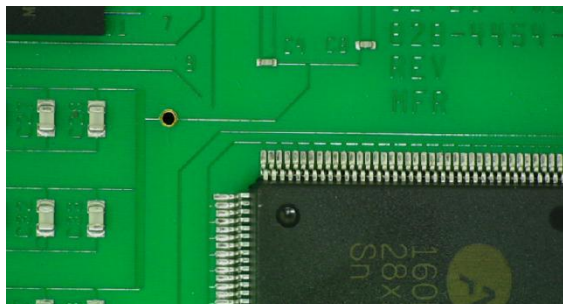
Inspectis F30s возводит расслабиться глазам, шее и плечам благодаря уникальному эргономичному дизайну, встроенной лазерной указке и рабочему расстоянию 230 мм. Оператор удобно сидит в свободной позе, не склоняясь над микроскопом, а визуальный контроль проходит более эффективно.



Благодаря быстрой оптике и большому датчику изображения F30s обеспечивает превосходное изображение объекта контроля, особенно паяных соединений на электронных печатных платах, металлических деталей и узлов с высокой отражающей способностью с минимальными бликами и отражениями.



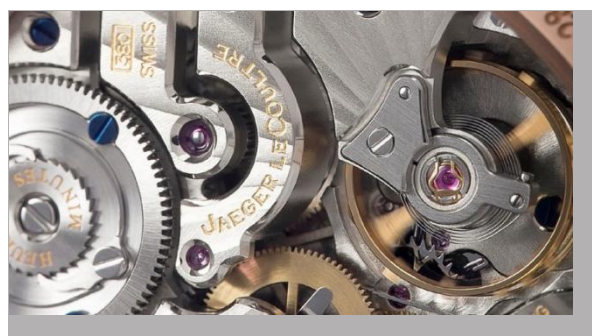
Стандартная оптика с увеличением 1,9 - 56x (24-дюймовый монитор) сопоставима с обычными инспекционными микроскопами. Если требуется дополнительное увеличение, можно добавить макролинзу +1, +2, +3, +5, а для увеличения до 170 раз есть макролинза +10 диоптрий.



Печатная плата, х6 зум, 11.5x увеличение



Медтехника, х30зум с линзой +5, 110x увеличение



Микромеханика, х10 зум, 19x увеличение



Криминалистика, х25 зум, 48x увеличение.

Подключите цифровой микроскоп F30s к дисплею Full HD или вашему ПК с помощью конвертера Inspectis USB3.0 и воспользуйтесь преимуществами высокого разрешения, высокой контрастности, истинных цветов при увеличении 1:30x.

” Оптимизирован для проверки и ремонта печатных плат ”

Обеспечение надежности контроля

F30 обеспечивает простоту использования при минимальном взаимодействии с настройками. Всеми основными параметрами, такими как масштабирование, яркость и тп, пользователь может управлять с помощью кнопок на верхней части устройства.

При необходимости дополнительный усовершенствованный пульт дистанционного управления позволяет еще больше использовать преимущества системы визуализации и выбирать дополнительные полезные средства контроля.



- 1:30x оптический зум
- Автофокус
- Кнопки на корпусе
- Алюминий
- Цифровой выход HDMI
- Лазерный указатель
- Модульная конструкция
- ESD защита
- Выбор штативов
- USB3.0 конвертер
- Большой выбор опций
- Расширенный пульт
- Пульт с поворотной рукояткой



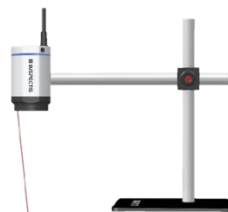
Модульная конструкция F30s позволяет легко конфигурировать вашу оптическую инспекционную систему с помощью широкого спектра подставок и креплений в соответствии с вашими потребностями.



F30s с шарнирным штативом



Штатив с двойной штангой



Штатив с одной штангой



F30 интегрированный штатив

”Разработан по отраслевым стандартам”

Технические характеристики

Камера:

Видеовыход	Full HD 1080/59.94p с возможностью переключения на Full HD 1080/50 P
Матрица	3,2 млн пикселей. 1920 (H) x 1080 (V) формат 16:9 CMOS-датчик изображения с прогрессивной разверткой
Размер пикселя (разрешение)	2,5 мкм x 2,5 мкм
Порты ввода-вывода	Видеовыход HDMI, вход питания 5P Mini Din, Внешний пульт дистанционного управления 8P Mini Din
Управление на корпусе	Масштабирование, Диафрагма, Включение автофокусировки, Баланс белого
Внешний пульт управления	Масштабирование, Диафрагма, Ручная /автоматическая яркость, Ручная/автоматическая фокусировка, Баланс белого, Отображение текста, Наложение перекрестий, Поворот изображения, Замораживание изображения, Память настроек (2 шт), Ножной переключатель, Частота кадров видеовыхода
Подсветка	Внешняя кольцевая подсветка или матричная подсветка на гибком кронштейне
Условия хранения	-20° - +60° C, 20 - 95% ОВ, без конденсации
Условия работы	-5° - +40° C, 20 - 95% ОВ, без конденсации
Размер, вес F30	395 x 240 x 360 мм вместе со штативом, 4.5 кг вместе со штативом
Размер, вес F30s	φ 86.5 x 137мм без кабеля. 1.1 кг без штатива

Оптические характеристики:

Объектив	Оптический зум x30 с автоматической фокусировкой и регулировкой диафрагмы
Рабочее расстояние	228 мм (От края объектива до объекта на максимальном увеличении)
Увеличение при зуме x1-x30	~ 1.9x - ~ 56x на мониторе 24" (~ 170x с макролинзой +10 диоптрий)
Поле зрения при зуме x1-x30	~270x151.9мм до ~9.3x5.2мм (~3.1x1.7мм с макролинзой +10 диоптрий)
Лазерный указатель	Красный светодиодный лазер класса 1



Артикулы для заказа:

Наименование	Артикул
Видеомикроскоп INSPECTIS F30 (1080p HD, зум 30x, РД 228мм, HDMI, штатив с подсветкой)	HD-012
Видеомикроскоп INSPECTIS F30s (1080p FHD, зум 30x, РД 228мм, HDMI)	HD-013
Комплект с видеомикроскопом F30s (линза+10, штатив, стол, подсветка, устройство захвата + ПО Pro)	HD-013-KIT-ADV
Комплект с видеомикроскопом F30s (штатив, подсветка, устройство захвата + ПО Basics)	HD-013-KIT-SOFT
Комплект с видеомикроскопом F30s (штатив, подсветка, устройство захвата на USB, монитор)	HD-013-KIT-CAP
Комплект с видеомикроскопом F30s (штатив, подсветка, устройство захвата + ПО Basics)	HD-012-KIT-SOFT
Опция 'Антистатическое исполнение камеры'	* -E
Опция 'Герметичный корпус камеры'	* -S
Опция 'Лазерный указатель'	* -L
Опция 'Удлиненный кабель 3 метра'	* -EC